

# Результати опитування науково-педагогічних працівників 2023

Червень 2023 р.



# Методологія опитування

**Метод опитування:** онлайн-опитування за допомогою сервісу Google Forms. Посилання на опитування розповсюджувалось через особисті кабінети викладачів у системі «Електронний кампус КПІ»

**Період проведення польового етапу:** травень – червень 2023 року

**Кількість опитаних респондентів:** 1618

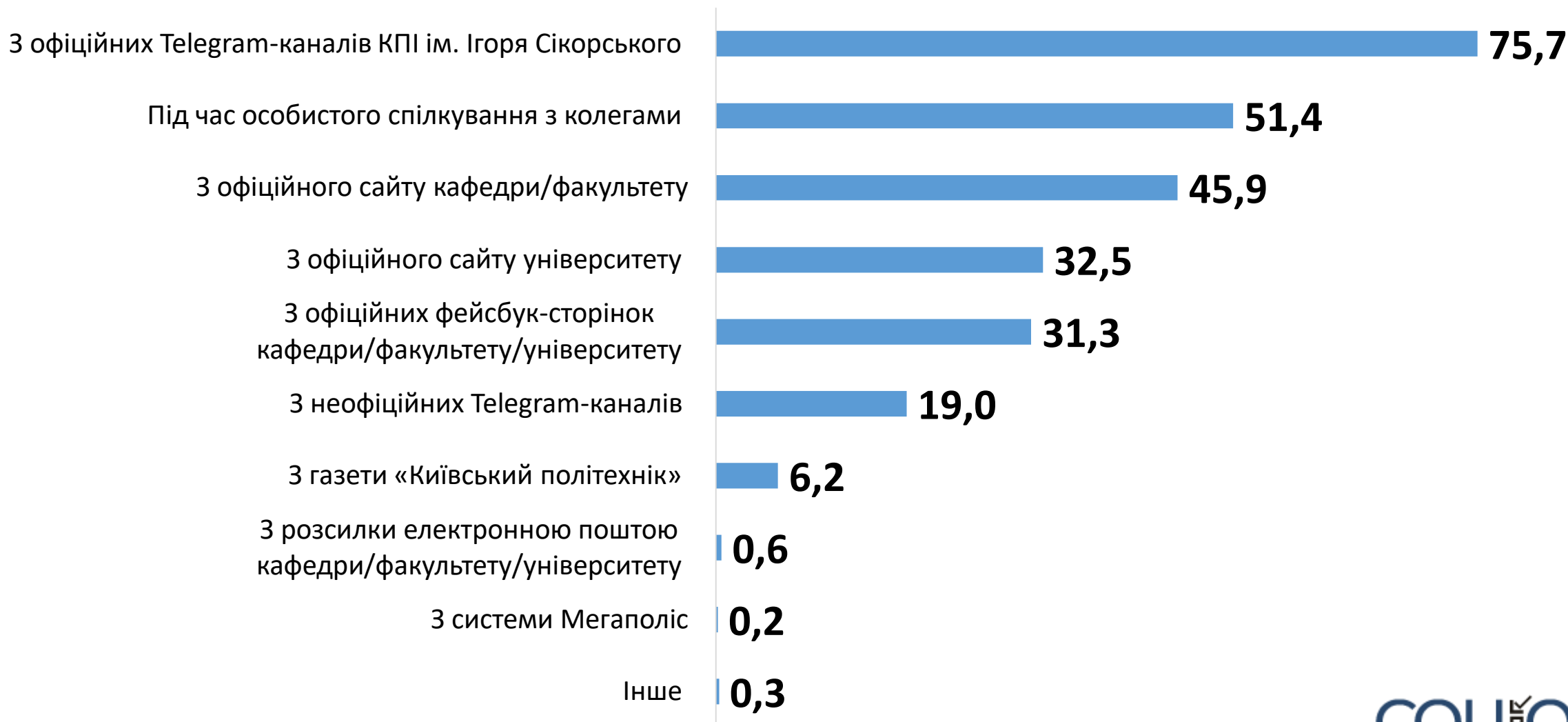
# ЗАГАЛЬНИЙ РОЗДІЛ

СОЦІО+

# Які проблеми на рівні університету, на Вашу думку, є найбільш актуальними? (%)

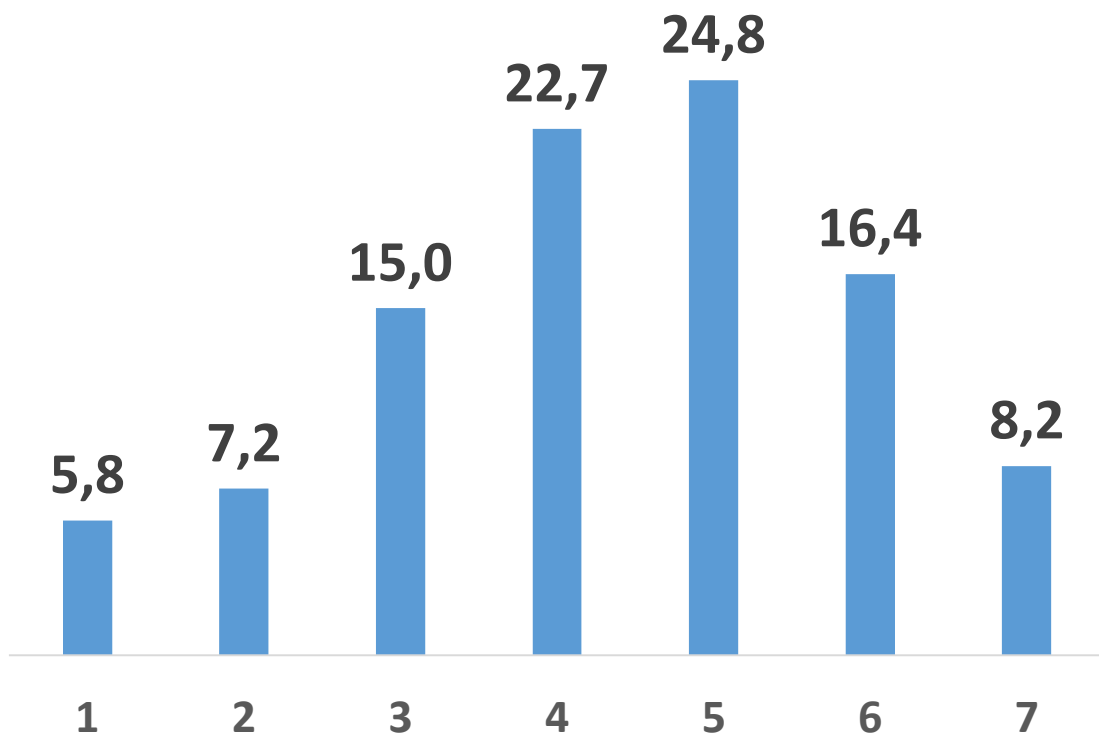


## З яких джерел Ви найчастіше отримуєте інформацію про новини університету та Вашого факультету? (%)

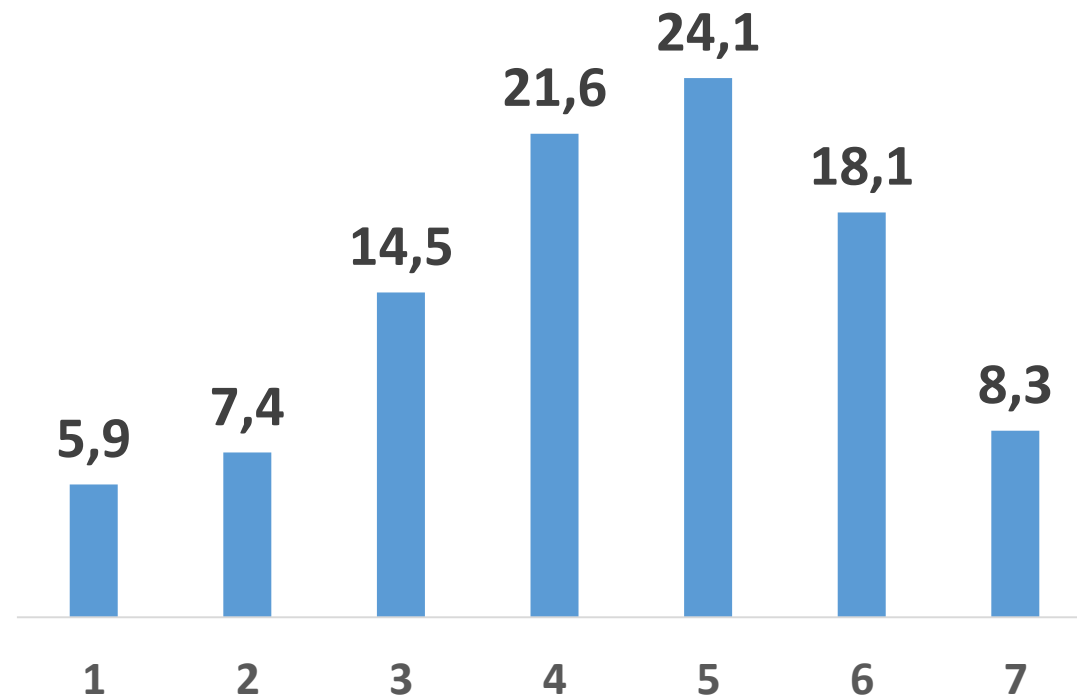


Оцініть, будь ласка, за 7-бальною шкалою стан **ЗАБЕЗПЕЧЕНОСТІ**  
**ЛАБОРАТОРІЙ** (де 7 – дуже добрий стан, а 1 – дуже поганий стан) Вашого  
факультету /інституту... (%)

...сучасними комп'ютерами та  
обладнанням

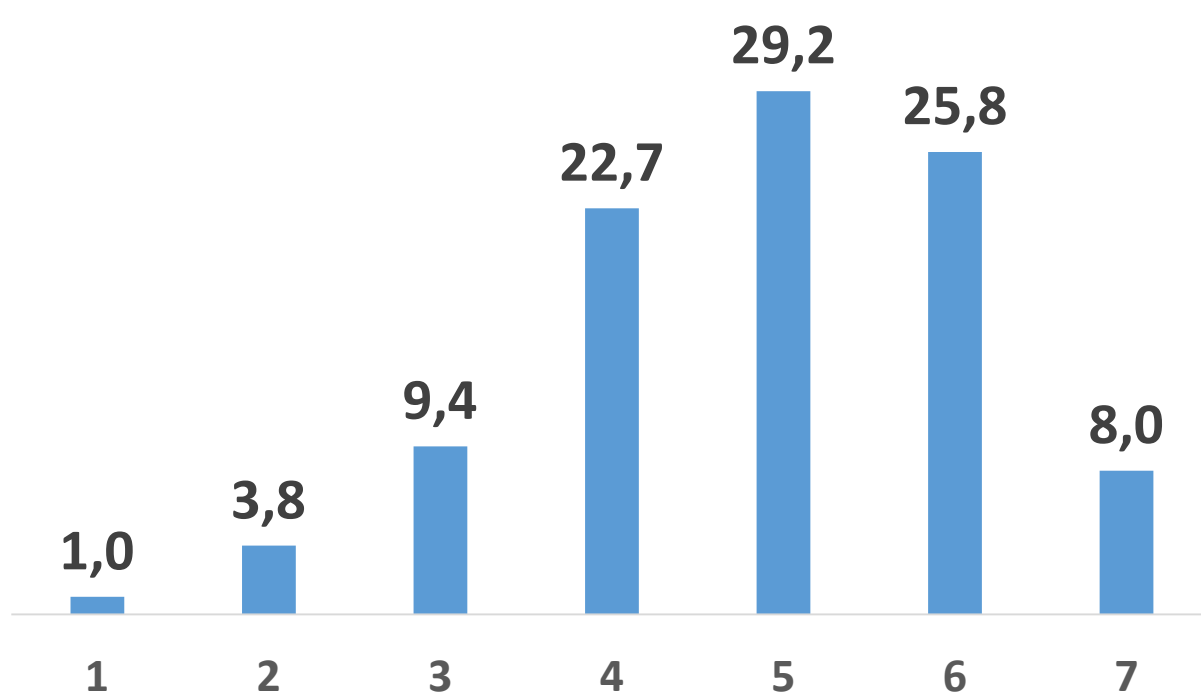


...спеціальним програмним  
забезпеченням

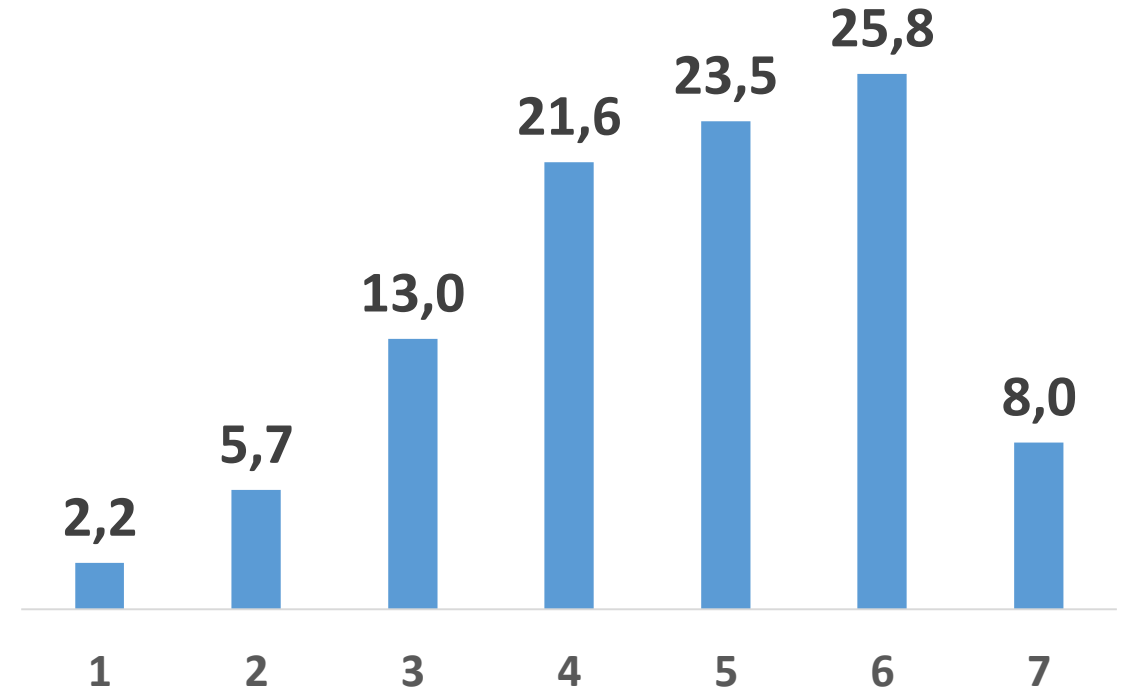


Оцініть, будь ласка, за 7-бальною шкалою (де 7 – дуже добрий стан, а 1 – дуже поганий стан) наступні компоненти загального технічного стану приміщень корпусів, що відносяться до факультету, на якому Ви працюєте (%)

Загальний технічний стан навчальних аудиторій

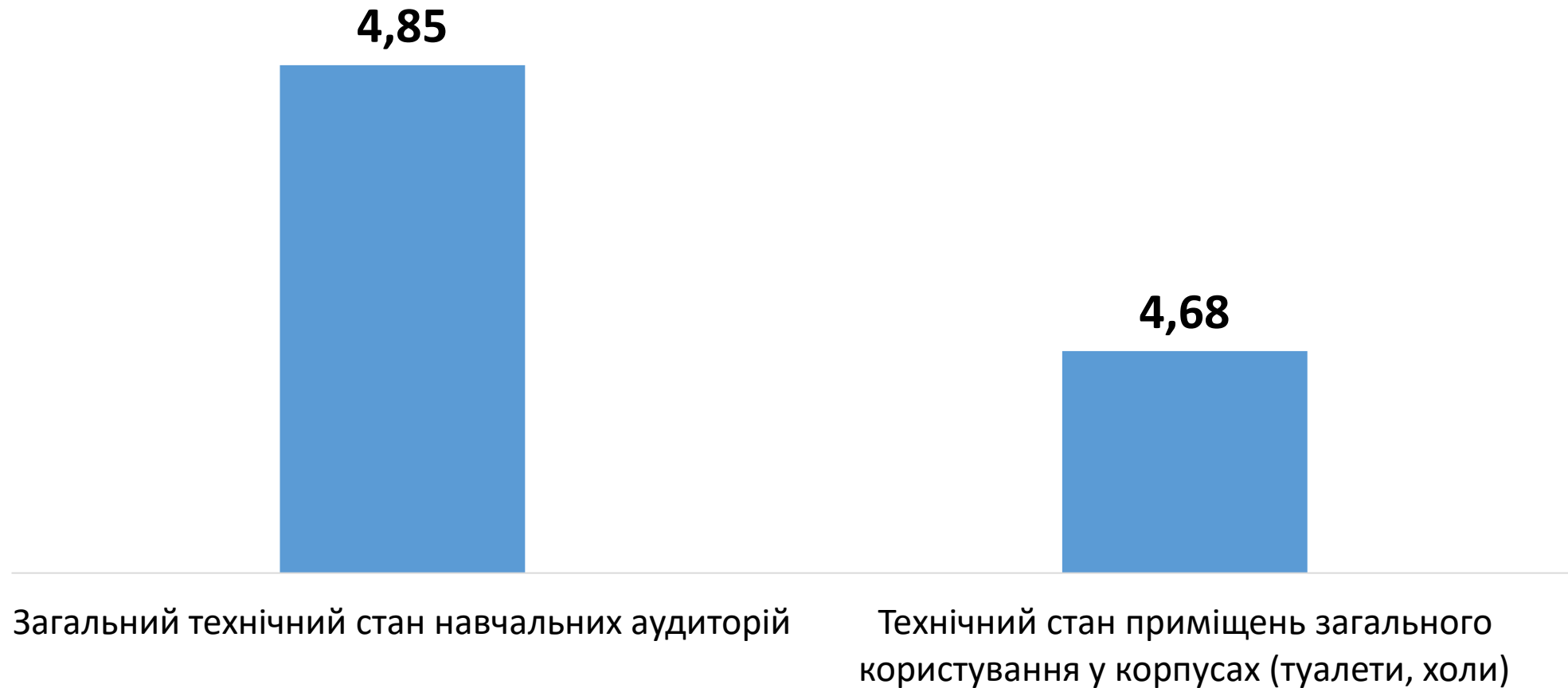


Технічний стан приміщень загального користування у корпусах (туалети, холи)



Оцініть, будь ласка, за 7-бальною шкалою (де 7 – дуже добрий стан, а 1 – дуже поганий стан) наступні компоненти загального технічного стану приміщень корпусів, що відносяться до факультету, на якому Ви працюєте (%)

### СЕРЕДНЄ ЗНАЧЕННЯ





# Чи могли б Ви назвати **основні недоліки**, що знижують якість підготовки студентів? (%)



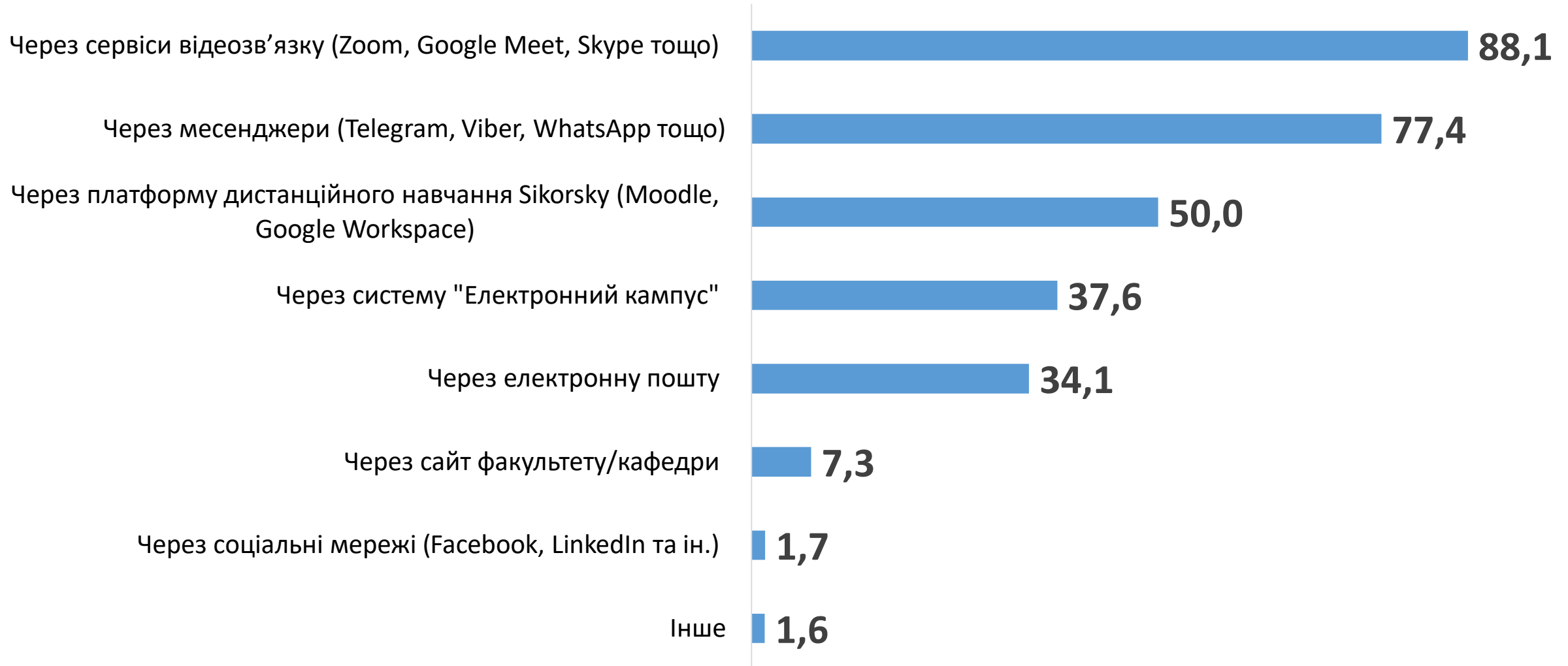
## Як часто Ви оновлюєте навчальний контент (зміст навчальних дисциплін, завдань тощо)? (%)



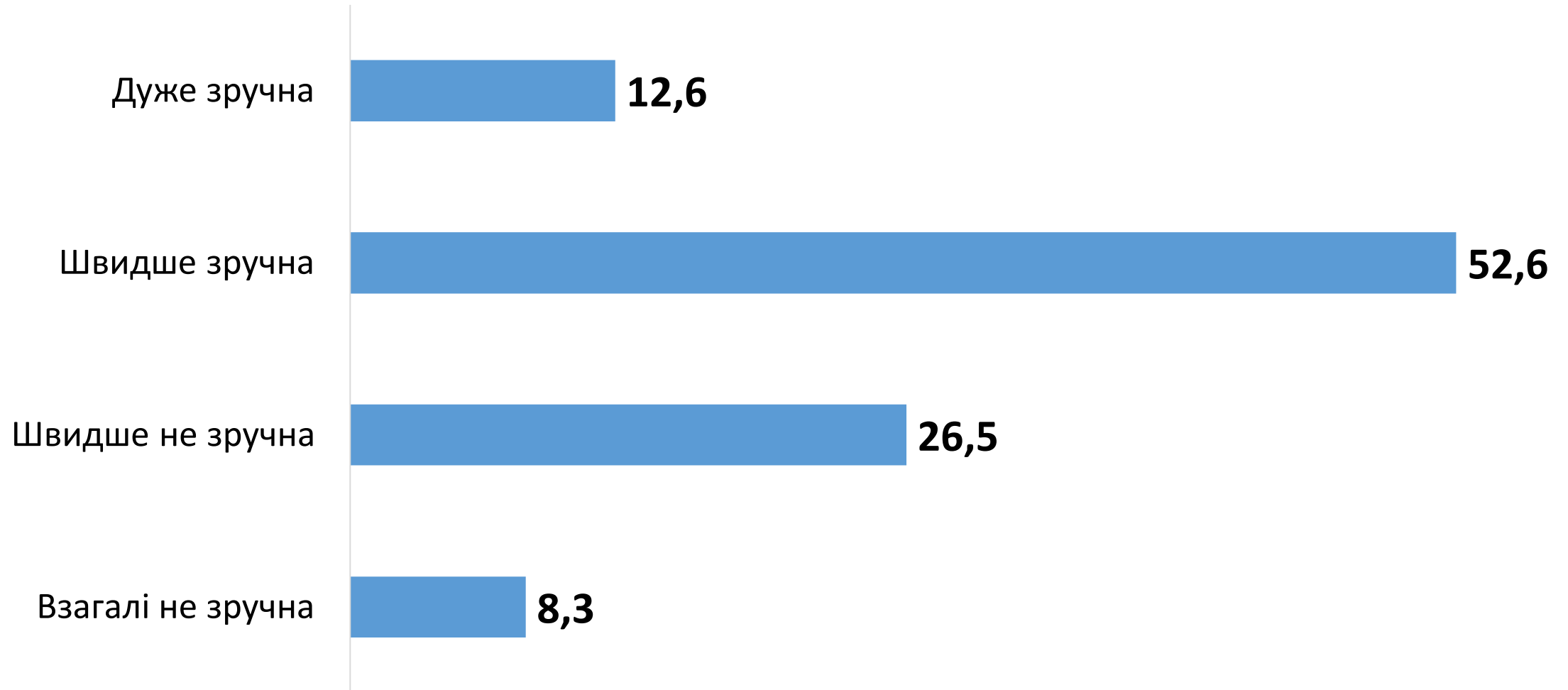
## Оберіть, будь ласка, з наведеного списку те, що Ви використовуєте під час викладання? (%)



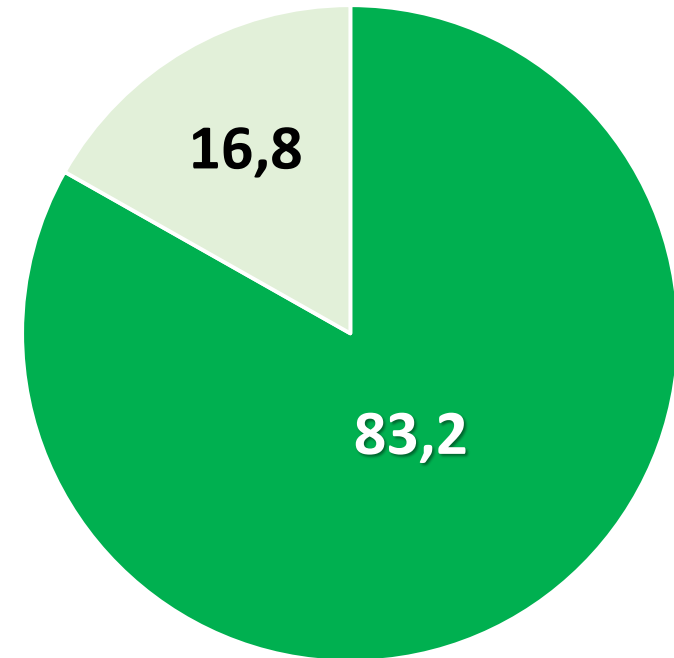
## Які інструменти дистанційної роботи зі студентами є для Вас найбільш зручними? (%)



## Наскільки зручною для Вас у користуванні є система "Електронний кампус"? (%)

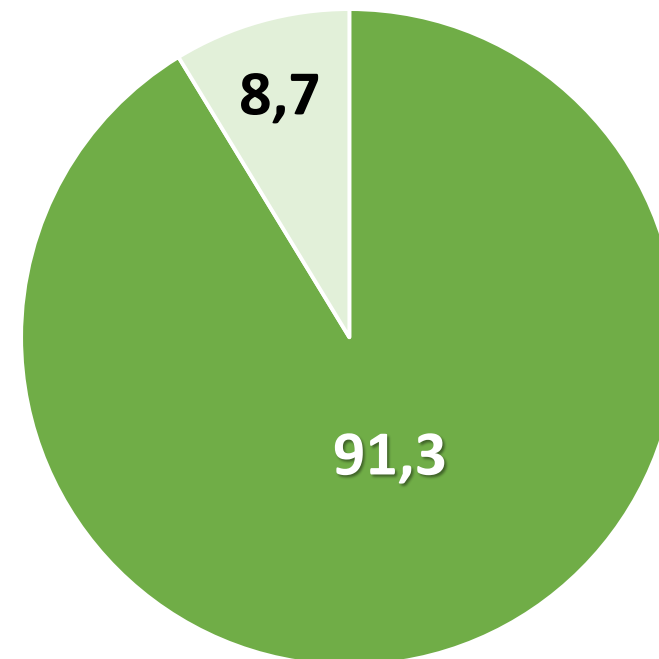


Чи маєте Ви електронну пошту з  
корпоративним доменним  
іменем @kpi.ua? (%)



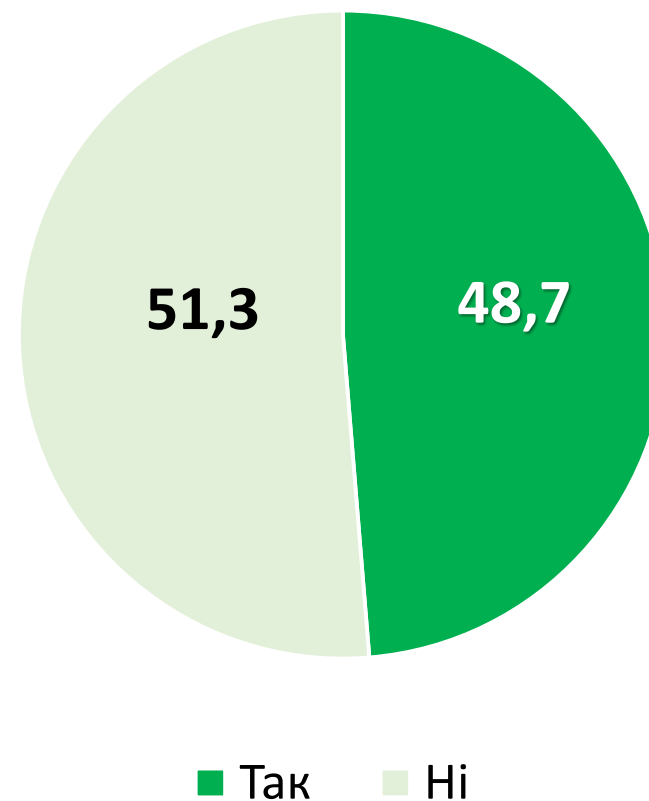
■ Так ■ Ні

Чи зареєстрований у Вас  
акаунт у системі Google  
Академія (Google Scholar)? (%)



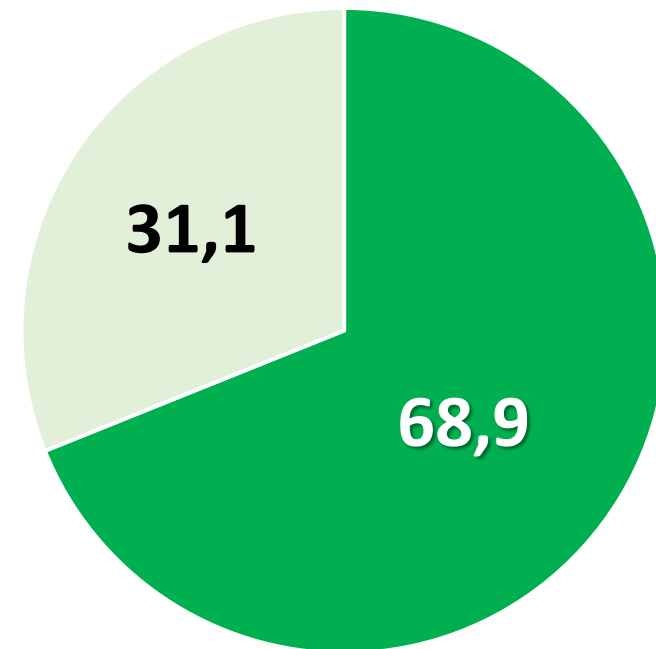
■ Так ■ Ні

Чи рекомендуєте Ви здобувачам  
пройти окремі курси на платформах  
Coursera, EdX тощо в межах вивчення  
Вашої дисципліни? (%)





**Чи надаєте Ви здобувачам  
можливість зарахування результатів,  
отриманих під час неформальної або  
інформальної освіти? (%)**



■ Так ■ Ні

Оцініть, будь ласка, **власний рівень володіння англійською мовою якомога об'єктивніше (%)**

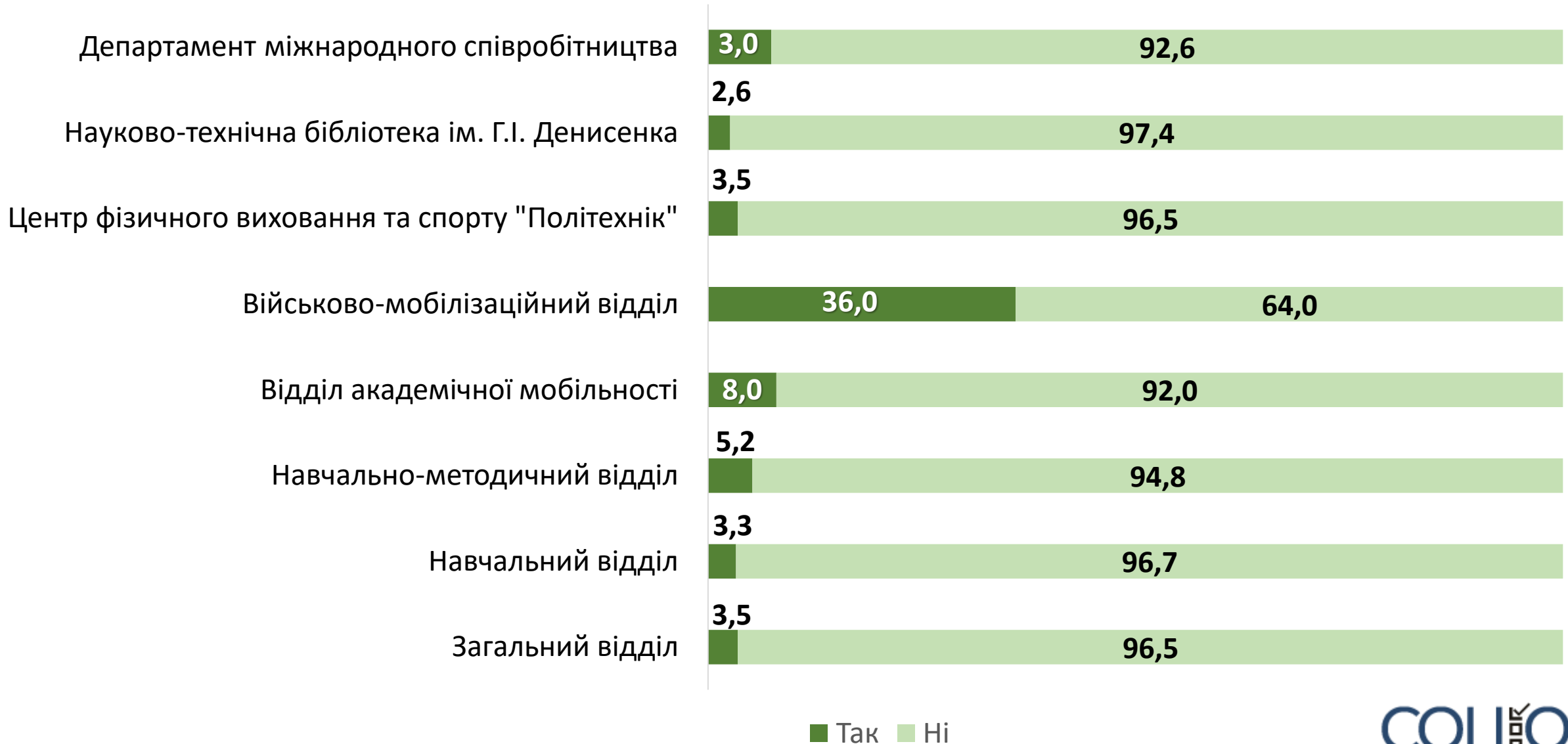


# Зазначте, будь ласка, чи стикались Ви з ускладненнями при зверненні зі службових питань до таких підрозділів університету (%):

(\*серед тих, хто звертався)



**Зазначте, будь ласка, чи стикались Ви з ускладненнями при зверненні зі службових питань до таких підрозділів університету (%):**  
(\*серед тих, хто звертався)



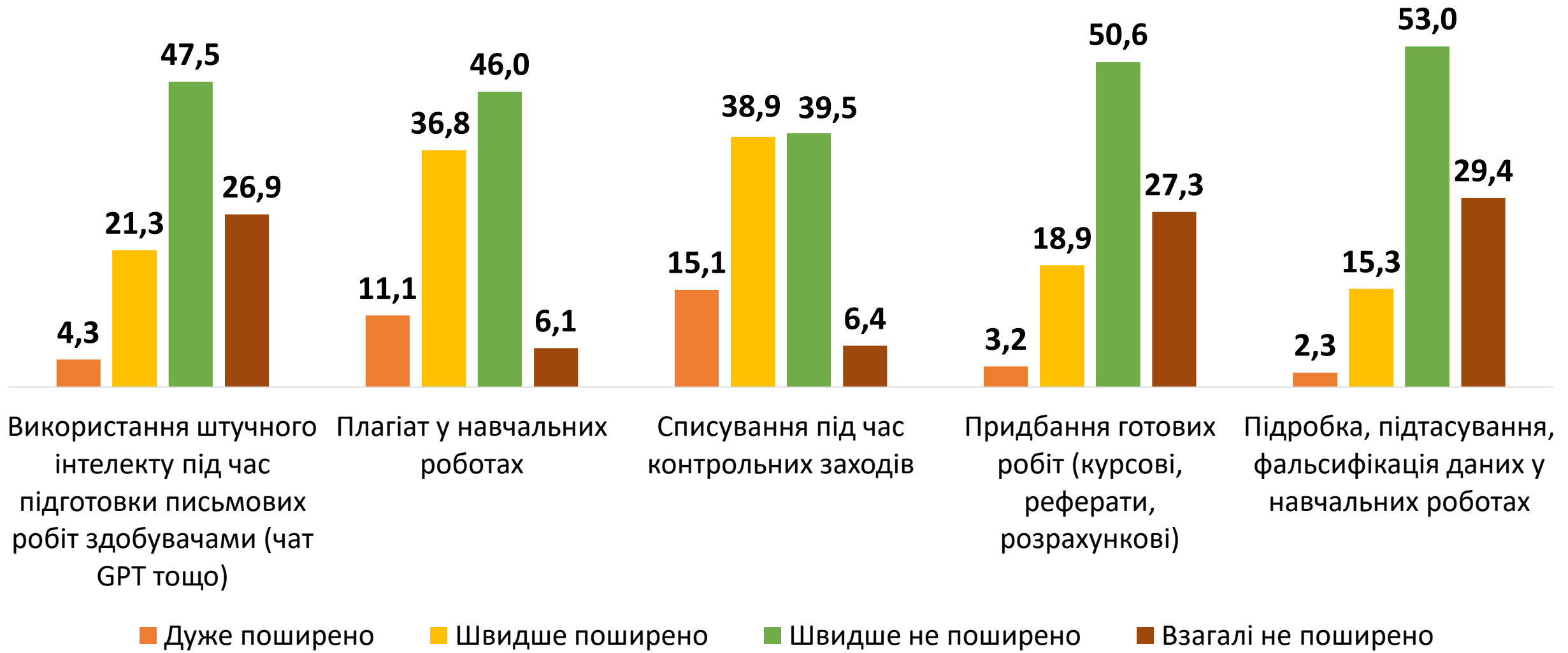
## Якщо з Вами персонально траплялися конфліктні ситуації під час роботи в університеті, то до кого Ви зверталися щодо їх розв'язання? (%)



# АКАДЕМІЧНА ДОБРОЧЕСНІСТЬ

СОЦІО+  
ОГ

Зазначте, будь ласка, **наскільки поширені**, на Вашу думку, серед студентів, яким Ви викладаєте, **наступні прояви поведінки?** (%)

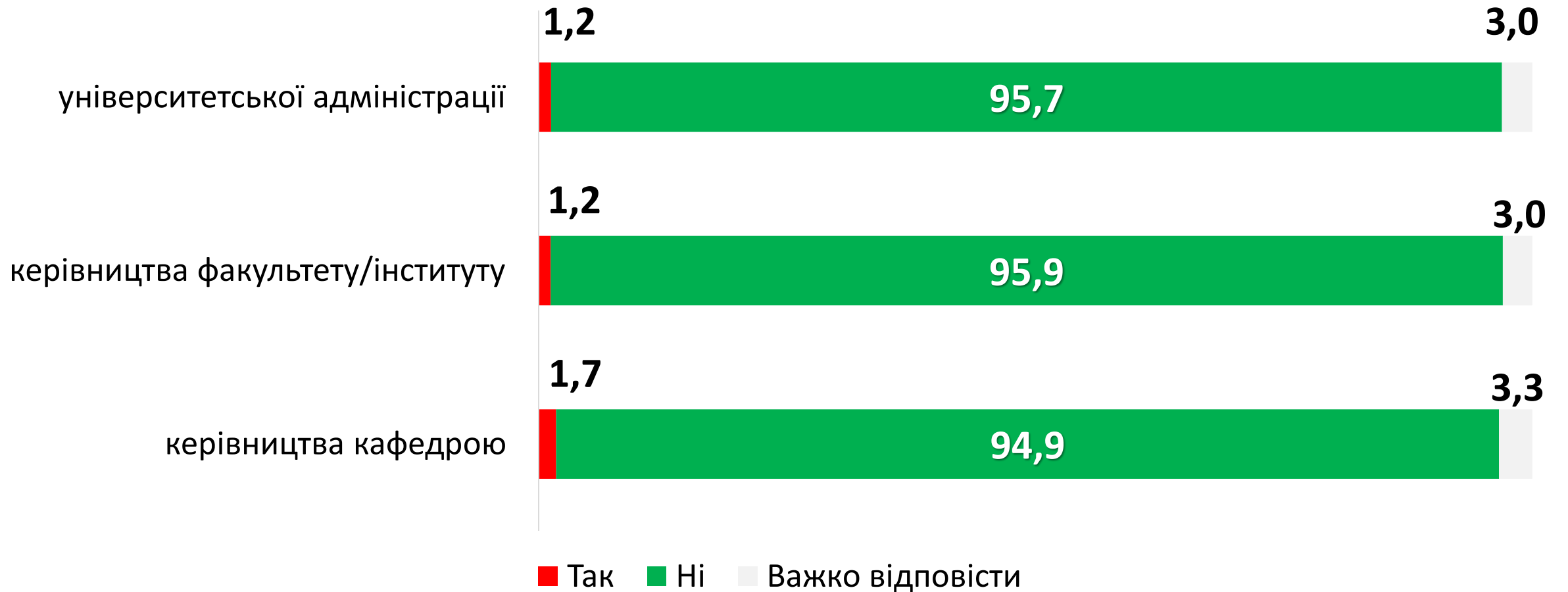


# ГЕНДЕРНИЙ АУДИТ ТА АНТИДИСКРИМІНАЦІЙНА ДІЯЛЬНІСТЬ

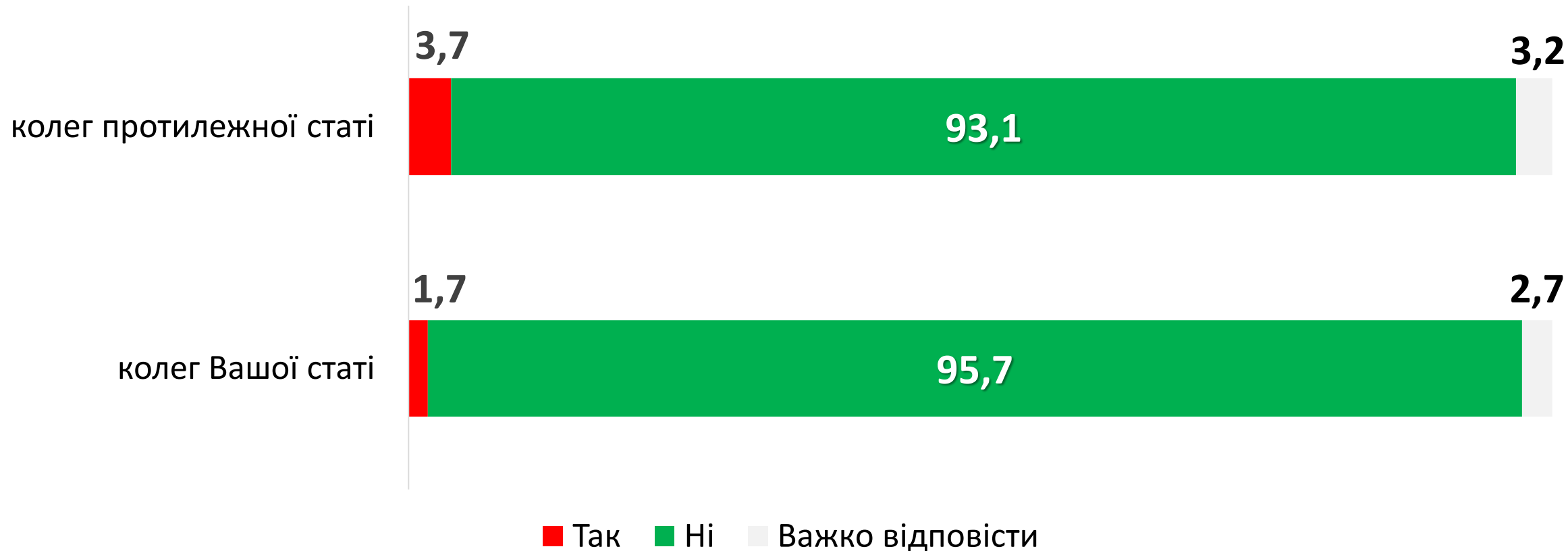
СОЦІО+



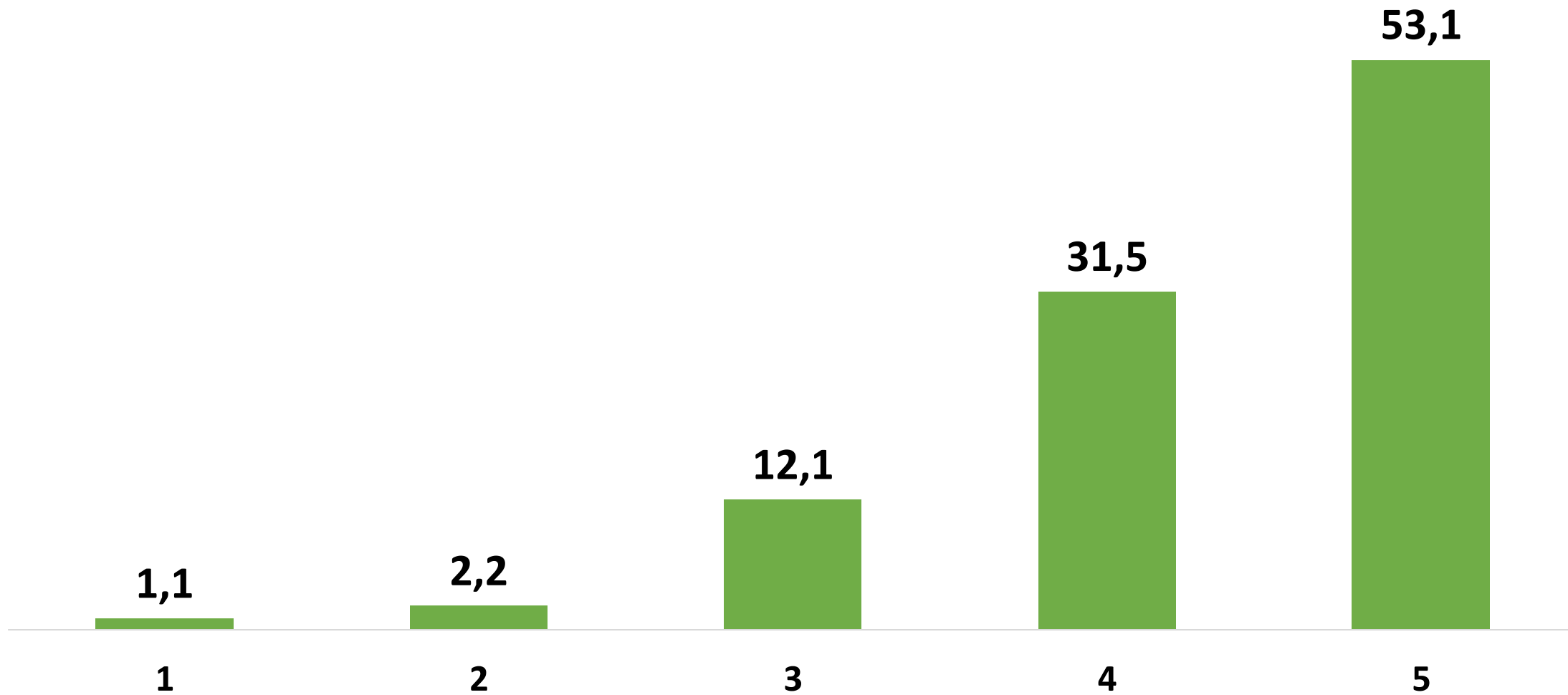
Чи доводилось Вам у процесі здійснення професійної діяльності в університеті відчувати **упереджене ставлення до себе через Вашу статтю з боку...(%)**



Чи доводилось Вам у процесі здійснення професійної діяльності в університеті відчувати **упереджене ставлення до себе через Вашу стать** з боку... (%)



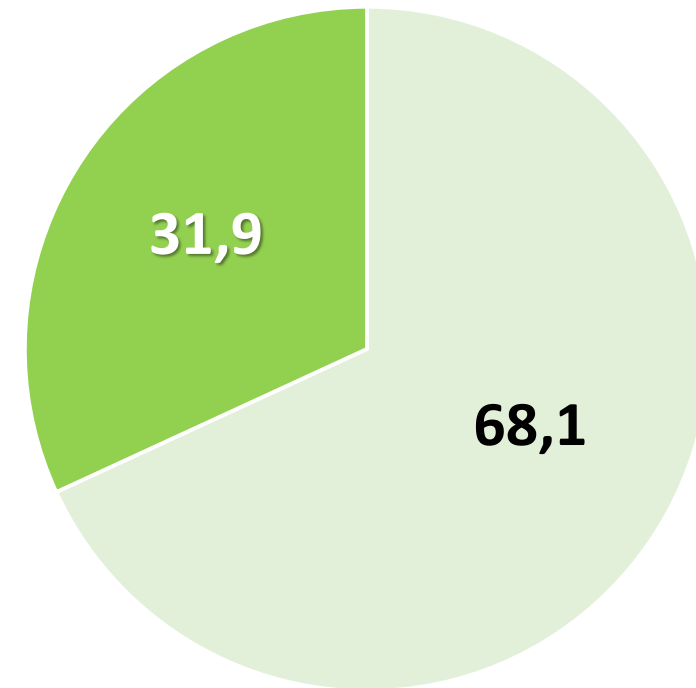
Оцініть, будь ласка, наскільки сприятливий морально-психологічний клімат у Вашому трудовому колективі? (1 – взагалі несприятливий, 5 – повністю сприятливий) (%)



## Чи стикались Ви впродовж останнього року роботи в університеті з такими випадками (%)?



**Чи ознайомлені Ви з політикою університету щодо недискримінації та рівних гендерних можливостей (як окремий документ або напрям корпоративної політики університету)? (%)**



■ Так ■ Ні

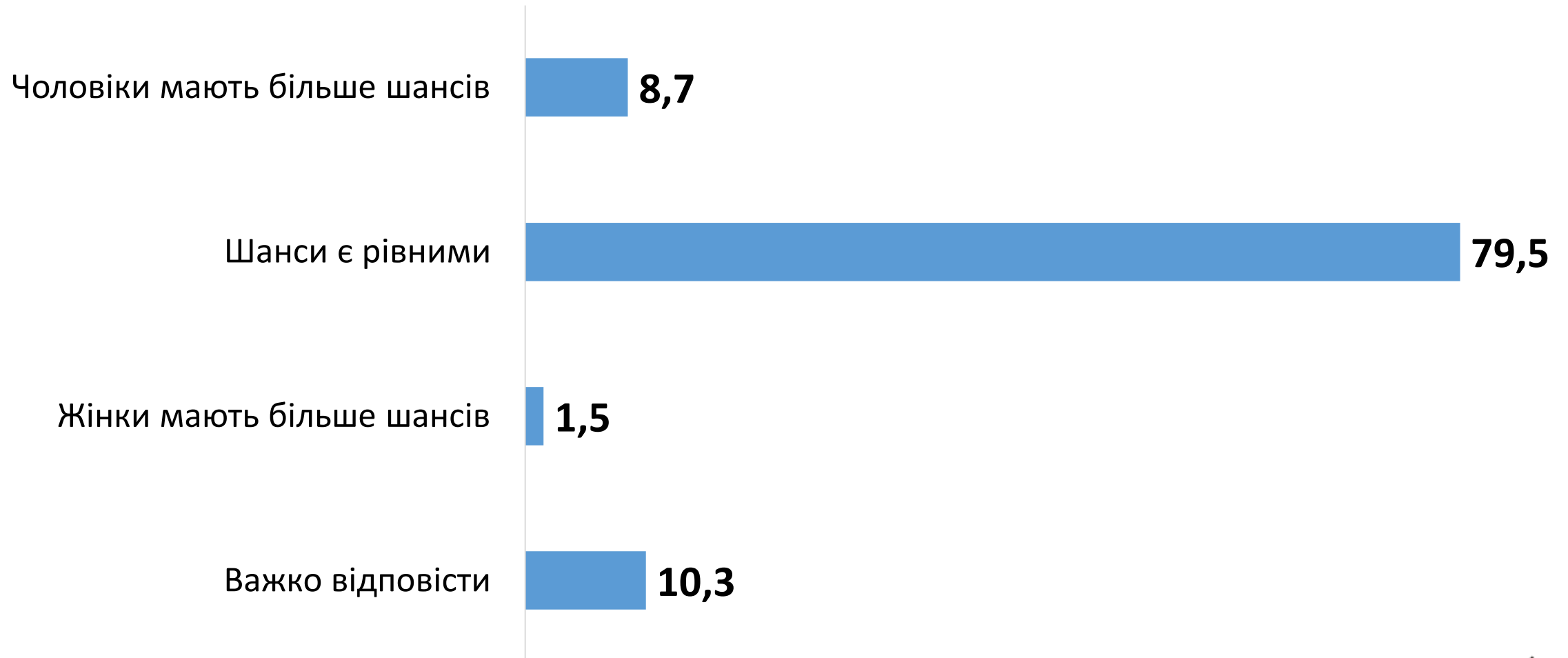
## Чи стикались Ви з дискримінацією за ознакою статі під час... (%)



## До кого, на Вашу думку, варто звертатися із вимогою реагування на дискримінацію за ознакою статі? (%)

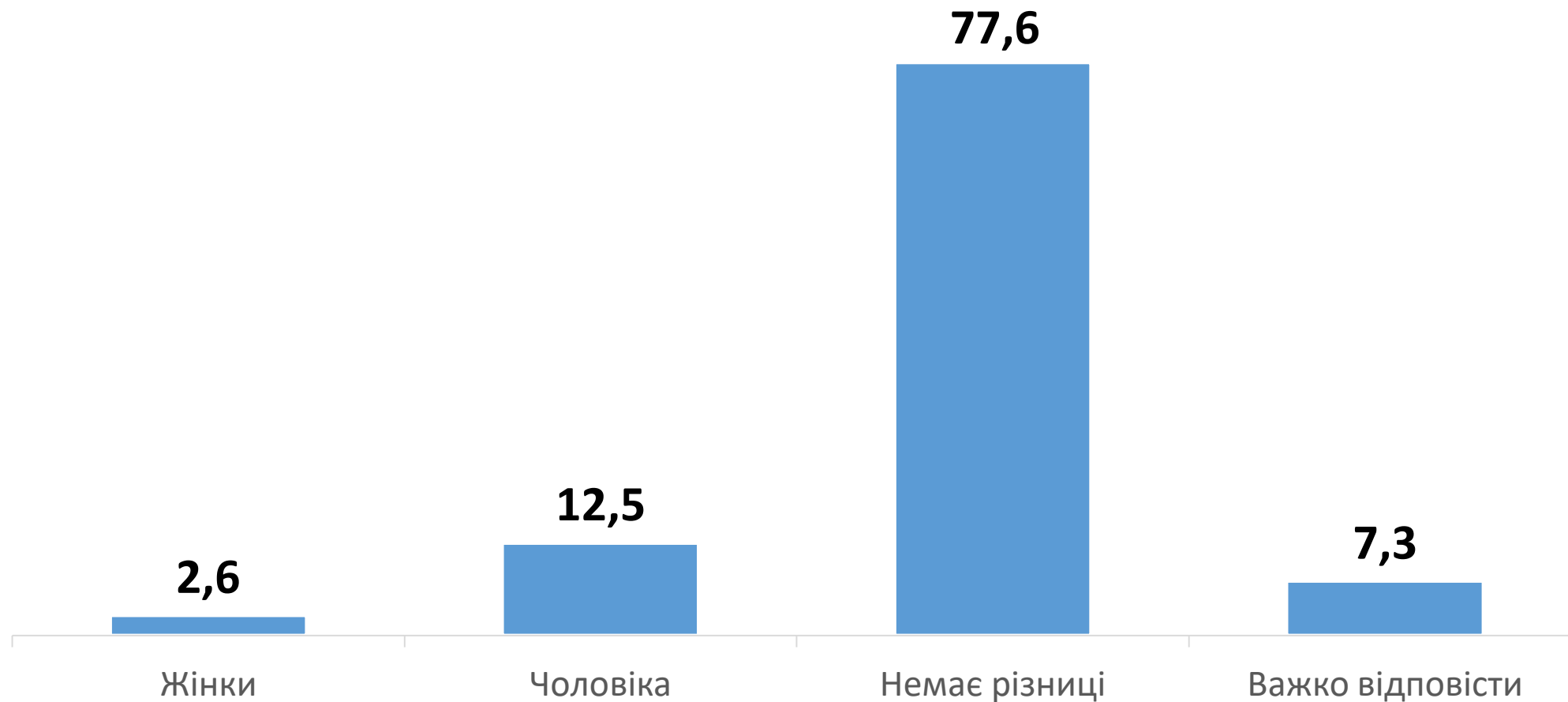


**Як Ви вважаєте:  
чи мають чоловіки та жінки дійсно однакові шанси на професійне зростання  
та кар'єрне просування у рамках університету? (%)**





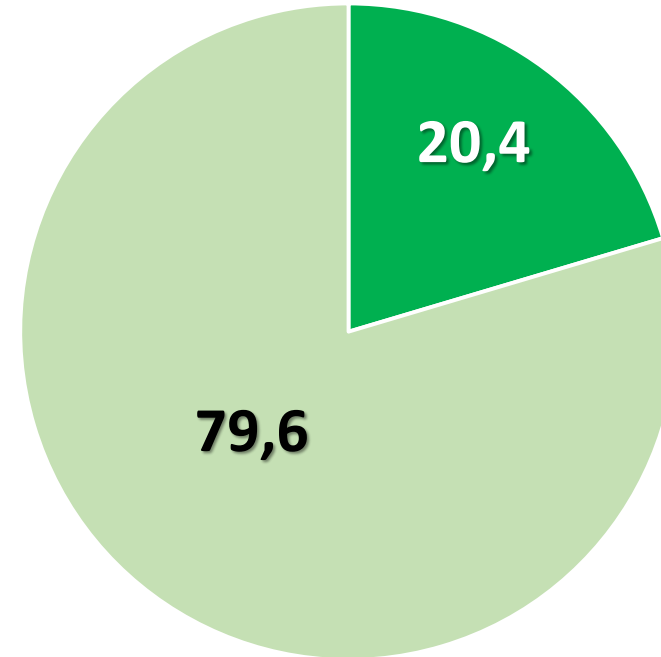
Якщо б Вам запропонували обрати під чиїм керівництвом працювати – жінки чи чоловіка, то якою б була Ваша відповідь? (%)



## Чи стикались Ви впродовж останнього року роботи в університеті з наступними проявами поведінки (%):

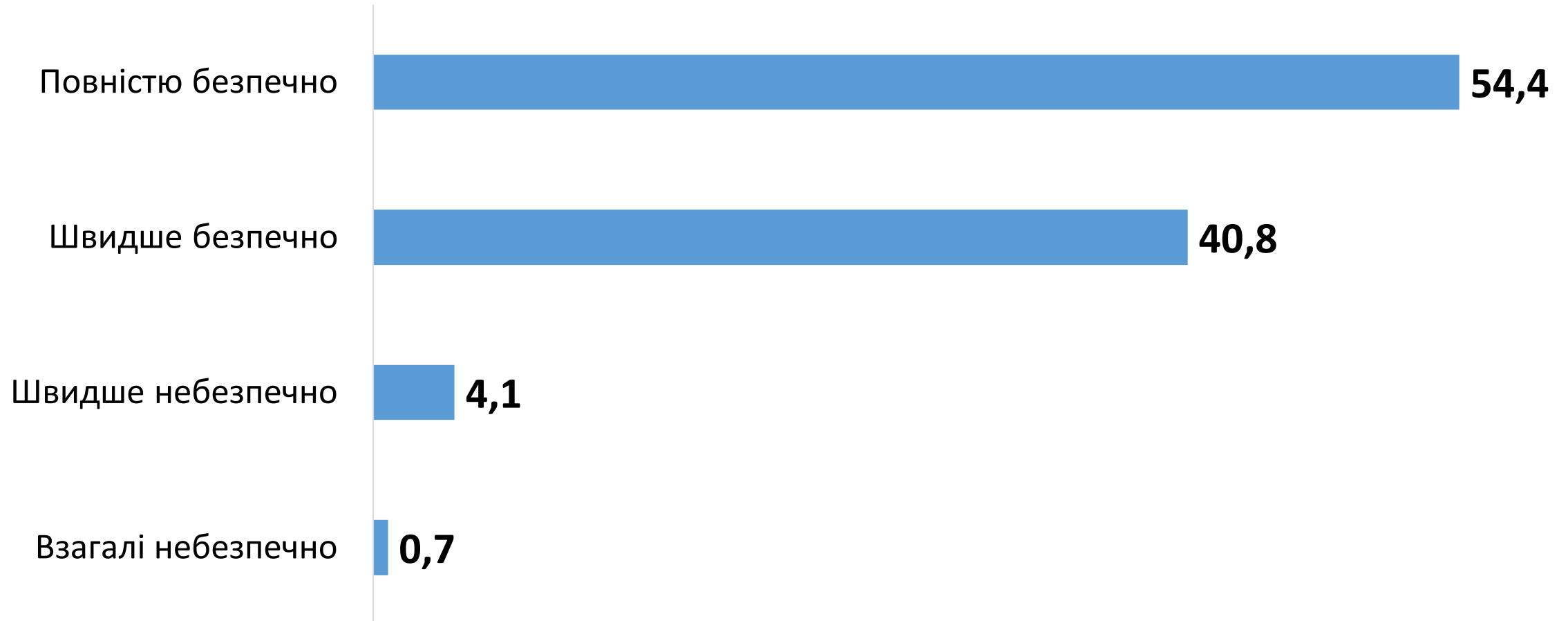


Чи хотіли б Ви підвищити рівень своєї професійної компетентності у сфері гендерної політики? (%)



■ Так ■ Ні

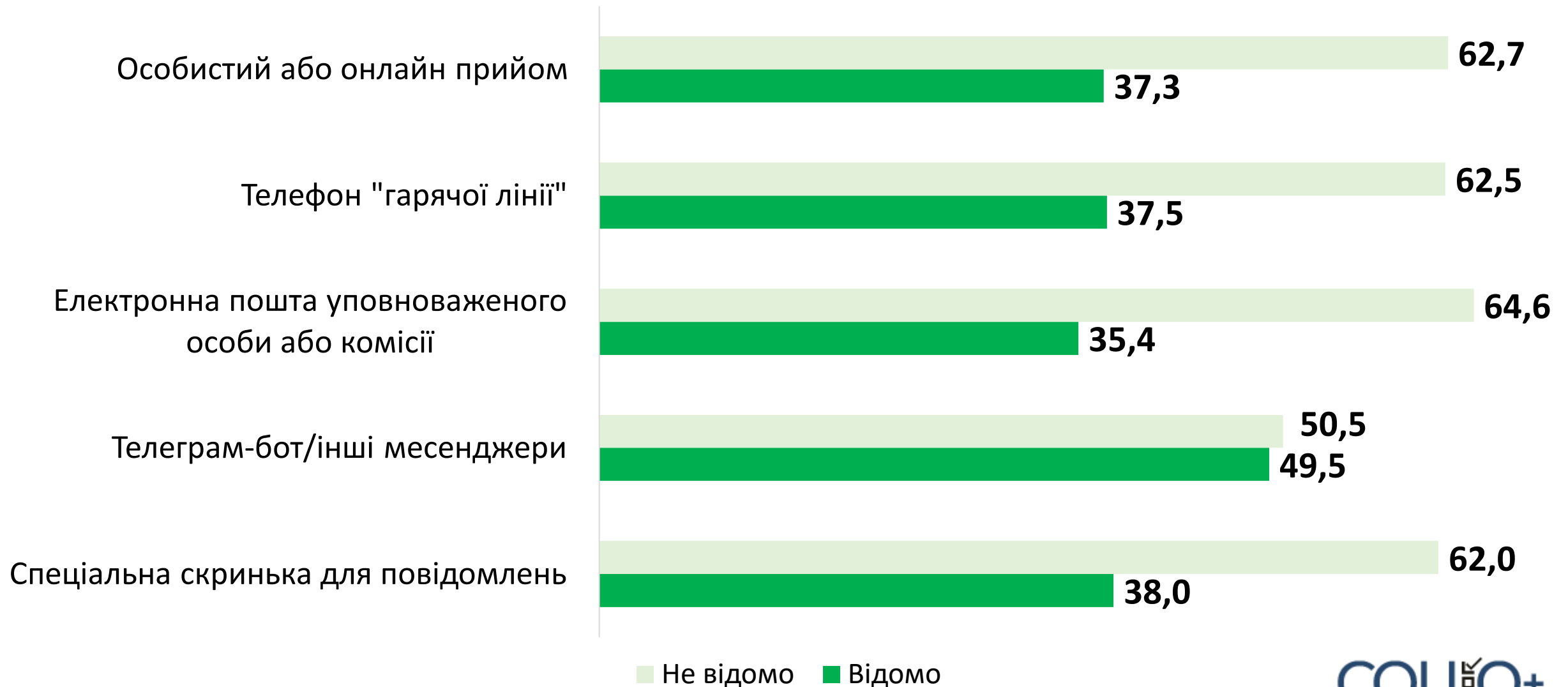
## Наскільки безпечно Ви відчуваєте себе під час роботи в університеті? (%)



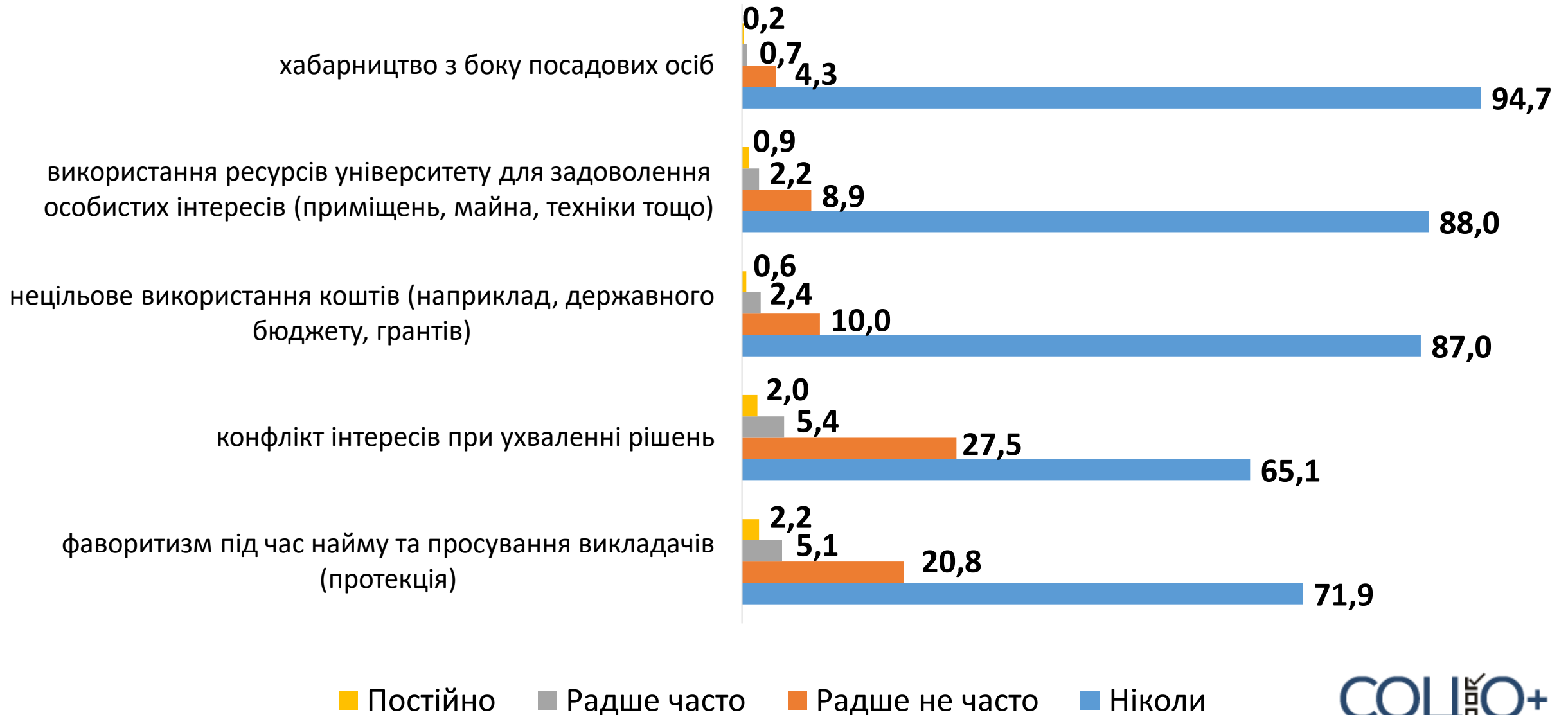
# АНТИКОРУПЦІЙНА СПРОМОЖНІСТЬ

СОЦІО+  
ООН

# Чи відомо Вам про наявність в університеті таких каналів для повідомлень про вчинення корупційних дій? (%)



## Як часто Вам доводилось стикатися впродовж останнього року роботи з наступними проявами (%):



## Портрет опитаних респондентів (%)

